

AD 2.LFQO		
AD 2 LFQO ATT 01	AD 2 LFQO TXT 01	AD 2 LFQO TXT 02

ATTERRISSAGE A VUE

Visual landing

Ouvert à la CAP
Public air traffic

LILLE MARCQ EN BAROEUL

AD2 LFQO ATT 01

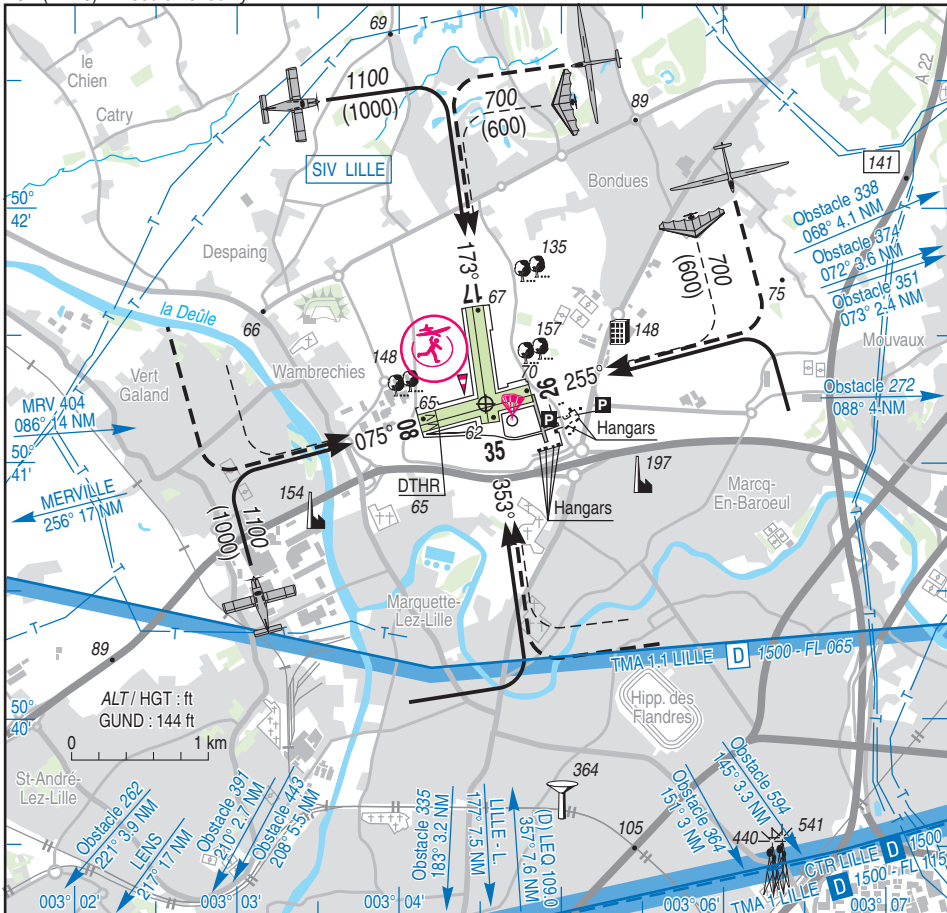
04 APR 13



ALT AD : 70 (3 hPa)
LAT : 50 41 14 N
LONG : 003 04 32 E

LFQO
VAR : 1°W (10)

APP : NIL
TWR : NIL
A/A (122.0) FR seulement/only



	RWY	QFU	Dimensions Dimension	Nature Surface	Résistance Strength	TODA	ASDA	LDA
AVION	08	075	838 x 50	Non revêtue Unpaved	-	838	838	709
	26	255						
	17	173	850 x 50	Non revêtue Unpaved	-	850	850	850
35	353							
PLANEUR	08	075	838 x 80	Non revêtue Unpaved	-	838	838	709
	26	255						
	17	173	850 x 80	Non revêtue Unpaved	-	850	850	850
35	353							

Aides lumineuses : NIL
Approche à vue : voir LILLE LESQUIN.

Lighting aids : NIL
Visual landing : see LILLE LESQUIN.



AMDT 05/13 CHG : NIL.

© SIA

LILLE MARCQ EN BAROEUL

Consignes particulières / *Special instructions*

Conditions générales d'utilisation de l'AD

AD réservé aux ACFT munis de radio.
Utilisation simultanée des deux pistes accolées interdite.
TWY revêtu des parkings au seuil 26 : largeur 7 m.

Procédures et consignes particulières

- ← Roulage interdit hors RWY et TWY.
Tout TKOF ou LDG est suspendu si un planeur est immobilisé sur la piste à moins d'une demi-largeur de la limite commune.
Les dégagements au sol se font vers le TWY latéral accolé à la piste utilisée.
Les ULM, les planeurs et le remorqueur utilisent les mêmes circuits et mêmes pistes.
Pour le remorqueur, circuits à 900 (800).
Eviter les exercices panne moteur et les circuits basse hauteur les week-end et jours fériés.
Après le décollage en piste 26, les pilotes obliqueront, dans la mesure du possible, vers la gauche afin de suivre une ligne parallèle à la rocade et éviter ainsi le centre de Wambrechies.

- ← Entraînement hélicoptère en vol local soumis à autorisation AVA.

Activités diverses

Activités HEL, ballons et montgolfières possibles sur AD. Parachutage sur AD (N° 200) : FL 110, extension FL 140 possible, SR-SS+30. Information des usagers sur A/A MARCQ et LILLE APP/FIS.

Activité voltige (N° 6000) : Axe RWY 08/26, 1700 ft AMSL / FL 045, 0800-1700 (HIV+1HR). Information des usagers sur A/A MARCQ. Activité réservée aux pilotes autorisés par AVA.

AEM (N° 8252) : 0700-SS + 30 (HIV + 1 HR), 500 ft ASFC. Extension à 700 ft ASFC annoncée par NOTAM.

General AD operating conditions

AD reserved for radio-equipped ACFT.
Simultaneous use of the two joined RWY prohibited.
Paved TWY from aprons to THR 26: width 7 m.

Procedures and special instructions

Taxiing prohibited except on RWY et TWY.
TKOF or LDG must be stopped if a glider lies on less than a half width of the common limit.
Vacate by the TWY adjacent to the RWY in use.
ULM, gliders and glider towing ACFT use same patterns and same RWY.
For glider towing ACFT, patterns 900 (800).
Avoid engine failure training and low height patterns during WE and HOL.
After TKOF RWY 26 pilots turn left as far as possible to follow a parallel line to the bypass and avoid Wambrechies.

Helicopter local training flight: PPR from AVA.

Special activities

HEL, balloons and hot air balloons activities possible on AD. PJE on AD (NR 200) : FL 110, possible extension up to FL 140, SR-SS+30. Users information available on A/A MARCQ and LILLE APP/FIS frequencies.

Aerobatics (NR 6000): Axis RWY 08/26, 1700 ft AMSL / FL 045, 0800-1700 (WIN + 1 HR). Users information available on A/A MARCQ. Activity reserved for pilots authorized by AVA.

AEM (NR 8252): 0700-SS + 30 (WIN + 1 HR), 500 ft ASFC. Extension up to 700 ft ASFC announced by NOTAM.

LILLE MARCQ EN BAROEUL

Informations diverses / Miscellaneous

HIV + 1 HR / WIN + 1 HR

Les informations de source **non DGAC** de cette rubrique sont communiquées sous toute réserve.
Non DGAC information in this document is communicated with all reserve.

- 1 - **Situation / Location** : 5 km N Lille (59-Nord).
- 2 - **ATS** : NIL
- 3 - **VFR de nuit / Night VFR** : Non agréé / Not approved .
- 4 - **Exploitant d'aérodrome / AD operator** : SIGAL (Syndicat Intercommunal de Gestion de l'Aérodrome de Loisirs)
BP 20031 - 59587 Bondues CEDEX
TEL : 03 20 98 34 95 - FAX : 03 20 98 18 71.
- 5 - **AVA** : Délégation Nord Pas de Calais (voir / see GEN).
- 6 - **BRIA** : LILLE (voir / see GEN).
- 7 - **Préparation du vol / Flight preparation** : RSFTA : station tributaire de LFQQ / AFTN : station depending on LFQQ
Acheminement PLN VFR / Addressing VFR FPL : voir / see GEN 12.
- 8 - **MET** : VFR : voir / see GEN VAC ; IFR : voir / see AIP GEN 3.5 ; Station : NIL.
- 9 - **Douanes, Police / Customs, Police** : NIL.
- 10 - **AVT** : Carburant / Fuel : 100LL (CIV),
H24 automate carte TOTAL uniquement / dispenser TOTAL credit card only.
- 11 - **SSLIA** : Niveau 1 / Level 1.
- 12 - **Péril animalier / Wildlife strike hazard** : NIL.
- 13 - **Hangars pour aéronefs de passage / Transient aircraft hangars** : Possible.
- 14 - **Réparations / Repairs** : LOCAVIA - TEL : 03 20 72 58 25
- 15 - **ACB** : Union Aérienne de Lille Roubaix Tourcoing - TEL : 03 20 72 18 75
Ecole Française de Parachutisme Lille-Bondues - TEL : 03 20 98 20 16
Air Club 59 (ULM) - TEL : 03 20 36 46 56
Flandres Radio Modélisme - TEL : 03 20 39 65 25.
AVIANOR - TEL : 06 72 00 59 40.
- 16 - **Hotels, restaurants** : Restaurant sur/ at AD.