

# ATTERRISSAGE A VUE

## Visual landing

Ouvert à la CAP  
Public air traffic

# LILLE MARCQ EN BAROEUL

## AD 2 LFQO ATT 01

03 JAN 19



**ALT AD : 70 (3 hPa)**

LAT : 50 41 14 N

LONG : 003 04 32 E

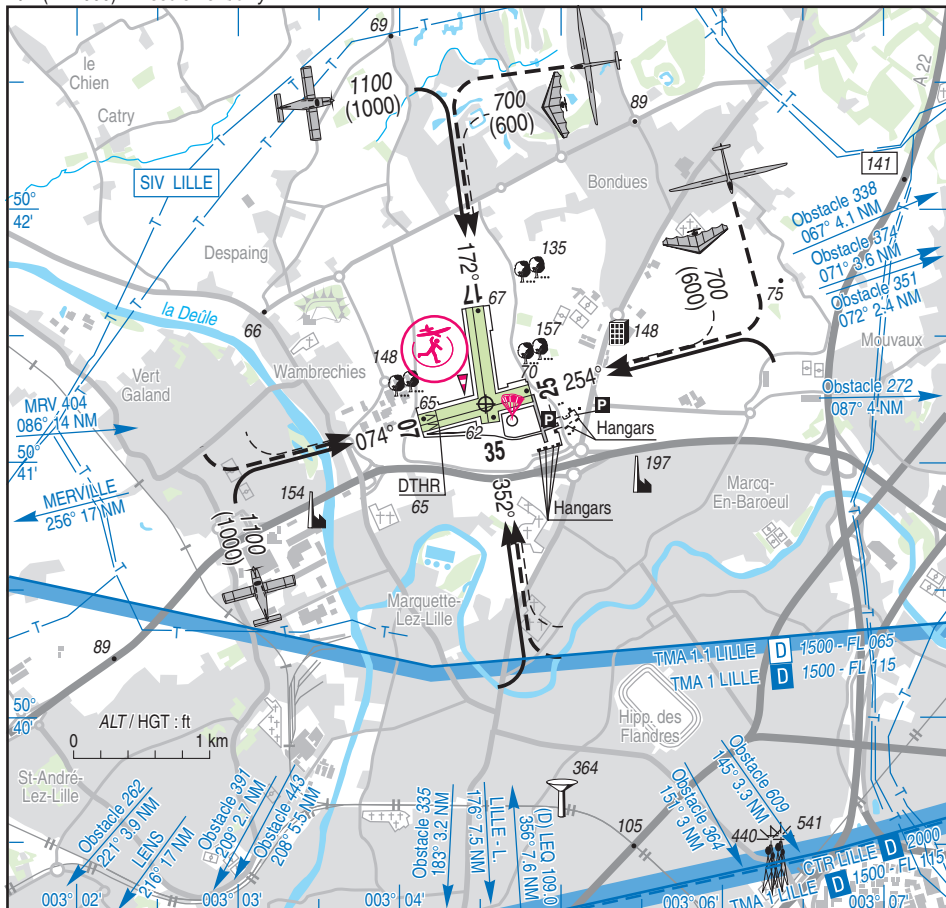
**LFQO**

VAR : 0° (15)

APP : NIL

TWR : NIL

A/A (122.000) FR seulement/only



	RWY	QFU	Dimensions Dimension	Nature Surface	Résistance Strength	TODA	ASDA	LDA
AVION	07	074	838 x 50	Non revêtue Unpaved	-	838	838	709
	25	254				709	838	838
	17	172	850 x 50	Non revêtue Unpaved	-	850	850	850
35	352	850				850	850	
PLANEUR	07	074	838 x 80	Non revêtue Unpaved	-	838	838	709
	25	254				709	838	838
	17	172	850 x 80	Non revêtue Unpaved	-	850	850	850
35	352	850				850	850	

Aides lumineuses : NIL

Approche à vue : voir LILLE LESQUIN.

Lighting aids : NIL

Visual landing : see LILLE LESQUIN.

---

## LILLE MARCQ EN BAROEUL

---

### Consignes particulières / *Special instructions*

#### Conditions d'utilisation de l'AD

AD réservé aux ACFT munis de radio.

Utilisation simultanée des deux pistes accolées interdite.

TWY revêtu des parkings au seuil 25 : largeur 7 m.

#### Procédures et consignes particulières

Roulage interdit hors RWY et TWY.

Tout TKOF ou LDG est suspendu si un planeur est immobilisé sur la piste à moins d'une demi-largeur de la limite commune.

Les dégagements au sol se font vers le TWY latéral accolé à la piste utilisée.

Les ULM, les planeurs et le remorqueur utilisent les mêmes circuits et mêmes pistes.

Pour le remorqueur, circuits à 900 (800).

Eviter les exercices panne moteur et les circuits basse hauteur les week-end et jours fériés.

Après le décollage en piste 25, les pilotes obliqueront, dans la mesure du possible, vers la gauche afin de suivre une ligne parallèle à la rocade et éviter ainsi le centre de Wambrechies.

Entraînement hélicoptère en vol local soumis à autorisation CAA.

#### Activités diverses

Activités HEL, ballons et montgolfières possibles sur AD. Parachutage sur AD (N° 200) : FL 140, SR-SS+30. Information des usagers sur A/A MARCQ et LILLE APP/FIS.

Activité voltige (N° 6000) : Axe RWY 07/25, longueur 1000 m, 1700 ft AMSL / FL 055, LUN-SAM sauf JF 0800-1800 (ETE - 1 HR). De jour uniquement. Activité réservée aux pilotes autorisés selon protocole. Information des usagers sur A/A MARCQ OU LILLE INFO.

AEM (N° 8252) : 0800-SS + 30 (ETE : - 1 HR), 500 ft ASFC. Extension à 700 ft ASFC annoncée par NOTAM.

#### *AD operating conditions*

*AD reserved for radio-equipped ACFT.*

*Simultaneous use of the two joined RWY prohibited.*

*Paved TWY from aprons to THR 25 : width 7 m.*

#### *Procedures and special instructions*

*Taxiing prohibited except on RWY et TWY.*

*TKOF or LDG must be stopped if a glider lies on less than a half width of the common limit.*

*Vacate by the TWY adjacent to the RWY in use.*

*ULM, gliders and glider towing ACFT use same patterns and same RWY.*

*For glider towing ACFT, patterns 900 (800).*

*Avoid engine failure training and low height patterns during WE and HOL.*

*After TKOF RWY 25 pilots turn left as far as possible to follow a parallel line to the bypass and avoid Wambrechies.*

*Helicopter local training flight: PPR from CAA.*

#### *Special activities*

*HEL, balloons and hot air balloons activities possible on AD. PJE on AD (NR 200) : FL 140, SR-SS+30. Users information available on A/A MARCQ and LILLE APP/FIS frequencies.*

*Aerobatics (NR 6000): RWY 07/25 axis, 1000 m length, SKED MON-SAT except HOL : 0800-1800 (SUM - 1HR). Daytime only.*

*Activity reserved to authorized pilots according to protocol.*

*Users information on MARCQ A/A or LILLE INFO.*

*AEM (NR 8252): 0800-SS + 30 (SUM: - 1 HR), 500 ft ASFC. Extension up to 700 ft ASFC announced by NOTAM.*

---

**LILLE MARCQ EN BAROEUL**

---

**Informations diverses / Miscellaneous**

Horaires sauf indication contraire / *Timetables unless otherwise specified*  
UTC HIV ; HOR ETE : -1HR / *UTC WIN ; SUM SKED : -1HR*

- 1 - **Situation / Location** : 5 km N Lille (59-Nord).
- 2 - **ATS** : NIL
- 3 - **VFR de nuit / Night VFR** : Non agréé / *Not approved*.
- ← 4 - **Exploitant d'aérodrome / AD operator** : SIGAL (Syndicat Intercommunal de Gestion de l'Aérodrome de Loisirs)  
Bureau de piste, 216 Parc de l'Aérodrome, 59910 BONDUES  
TEL : 03 20 98 34 95 - MAIL : sigal-bondues@sigal.eu
- 5 - **CAA** : Délégation Nord Pas de Calais (voir / *see* GEN).
- 6 - **BRIA** : BORDEAUX (voir / *see* GEN).
- ← 7 - **Préparation du vol / Flight preparation** : RSFTA : station tributaire de LFQQ / *AFTN : station depending on LFQQ*  
Acheminement FPL VFR / *Addressing VFR FPL : voir / see* GEN 12.
- 8 - **MET** : VFR : voir / *see* GEN VAC ; IFR : voir / *see* AIP GEN 3.5 ; Station : NIL.
- 9 - **Douanes, Police / Customs, Police** : NIL.
- 10 - **AVT** : Carburant / *Fuel* : 100LL (CIV),  
H24 automate carte TOTAL uniquement / *dispenser TOTAL credit card only*.
- 11 - **RFFS** : Niveau 1 / *Level 1*.
- 12 - **Péril animalier / Wildlife strike hazard** : NIL.
- 13 - **Hangars pour avions de passage / Transient aircraft hangars** : Possible.
- ← 14 - **Réparations / Repairs** : NIL
- ← 15 - **ACB** : Union Aérienne de Lille Roubaix Tourcoing - TEL : 03 20 72 18 75  
Ecole Française de Parachutisme Lille-Bondues - TEL : 03 74 09 52 72  
AVIANOR - TEL : 06 72 00 59 40.
- 16 - **Hotels, restaurants** : Restaurant sur / *at* AD.